

图 208 亚红胯舟蛾 *Syntypistis subgeneris* (Strand)

A. 雄性外生殖器; B. 第 8 腹板; C. 阳茎; D. 雌性外生殖器

(197) 铜绿胯舟蛾 *Syntypistis cupreonitens* (Kiriakoff, 1963) (图 209, 图版 IV: 18)

*Quadricalcarifera cupreonitens* Kiriakoff, 1963, *Bonn. Zool. Beitr.* **14**: 265.

*Syntypistis cupreonitens* (Kiriakoff): Schintlmeister *et* Fang, 2001: 12 (list).

♂翅展 45 mm。下唇须赭黄色，背缘暗棕色。触角基部黄白色，其余部分棕色。头部与胸部背面棕色混有少量灰白色毛。腹部棕色。前翅棕色，基部有 1 块明显的不规则形绿斑；外线黑褐色，隐约可见，衬有少量绿鳞片。后翅浅棕色。

**雄性外生殖器：**爪形突粗长，末端较尖，略弯；颚形突基部宽，端部比爪形突略宽，末端双齿状；抱器瓣狭长，末端有1枚大指状突起；阳茎端基环音岔状，柄较宽；阳茎粗，比抱器瓣长，末端稍膨大，边缘有小齿突；囊形突细长。

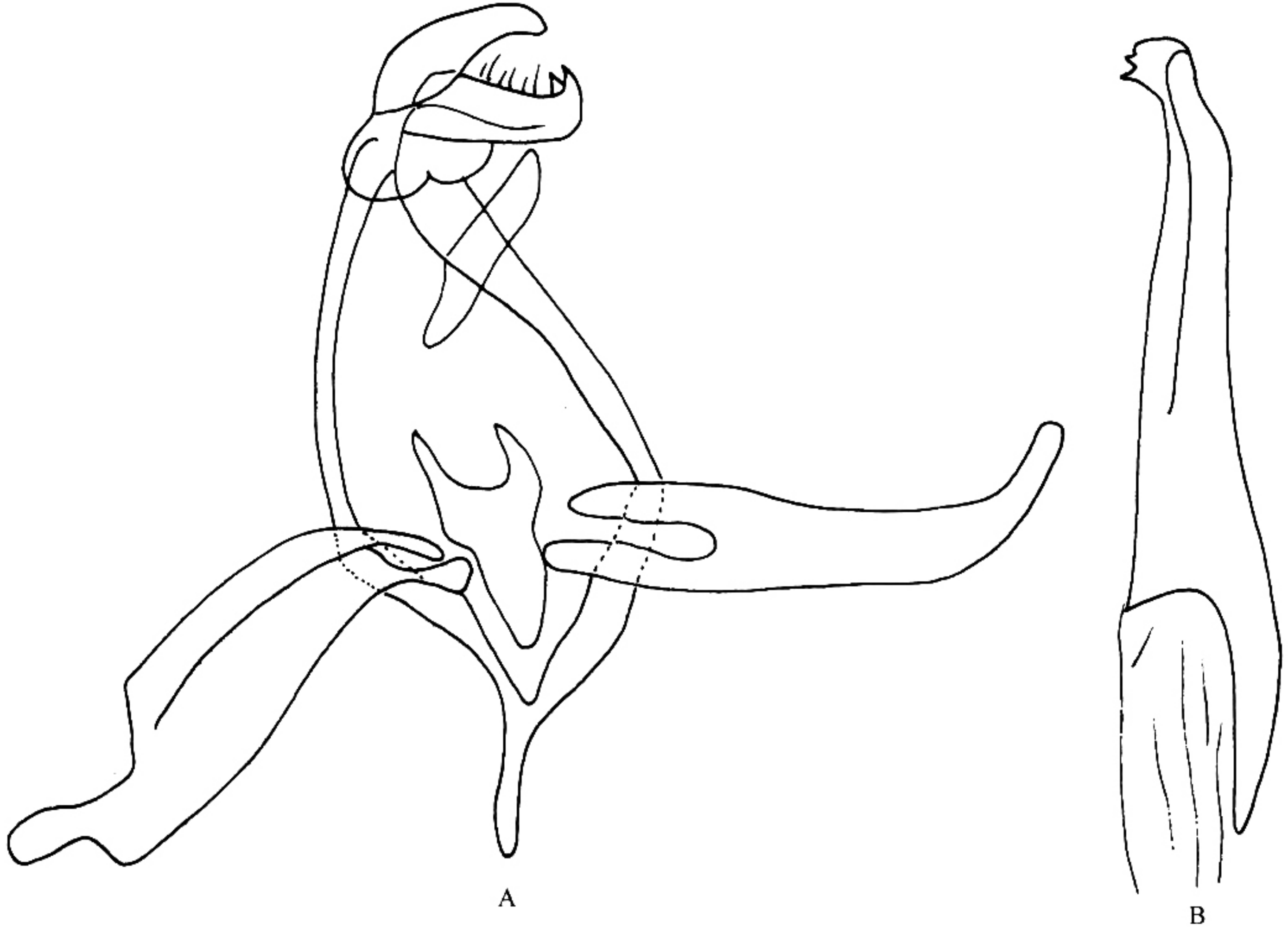


图 209 铜绿胯舟蛾 *Syntypistis cupreonitens* (Kiriakoff)

A. 雄性外生殖器；B. 阳茎

**观察标本：**江西铜古，1 ♂，1974.VII.14。

**分布：**浙江（温州）、江西（铜古）、广东（连平）；越南。

**(198) 防胯舟蛾 *Syntypistis defector* (Schintlmeister, 1997) (图 210, 图版 IV: 17)**

*Quadricalcarifera defector* Schintlmeister, 1997, *Entomofauna Suppl.* 9: 93.

*Syntypistis defector* (Schintlmeister): Wu et Fang, 2003, *Acta Entomol. Sinica*, 46 (3): 357.

翅展 ♂ 46~55 mm。下唇须赭褐色。头部赭褐色混有少量白色与黑色毛。胸部与腹部背面赭褐色。前翅赭褐色，密布翠绿色的细鳞片；斑纹黑褐色，内线、外线均不清晰，端线明显，细波状。后翅浅棕色。

**雄性外生殖器：**第8背板端缘与基缘直，无突起；第8腹板端缘呈“V”形浅凹，边缘狭条状增厚，基缘中央指状突出；爪形突粗长，末端尖；颚形突基部宽，端部比爪